

Suunnitelmaehdotus nähtävillä

Lahela Tuhkalan kaava-alue Ali-Seppälän puiston perusparannus

Tuusulan kunnan yhdyskuntatekniikassa on laadittu Ali-Seppälän puiston perusparantamisen suunnitelmaehdotus, piirustusnumero 2146-1, 2.

Perusparannussuunnitelmaehdotus on nähtävillä 16.2.-1.3.2023 TuusInfo-asiakaspalvelun ti-loissa sen aukioloaikoina (Autoasemankatu 2, Hyrylä). Lisäksi perusparannussuunnitelmaehdotukseen voi tutustua kunnan karttapalvelussa (<https://kartta.tuusula.fi>).

Lisätietoja perusparannussuunnitelmaehdotuksesta antaa suunnitteluhortonomi Minja Koivunen, p. 040 314 4966, sähköposti: minja.koivunen@tuusula.fi.

Mahdolliset muistutukset on toimitettava kirjallisesti Tuusulan kunnan tekniselle lautakunnalle 1.3.2023 klo 16.00 mennessä osoitteeseen:

Tuusulan kunta
Tekninen lautakunta
PL 60
04301 Tuusula

tai sähköpostilla osoitteeseen: tekninentoimi@tuusula.fi

<u>Puistosuunnitelma</u> Ali-Seppälän puisto	<u>Piir.nro</u> 2146-1, 2
<u>Laatija</u> Minja Koivunen	<u>Pvm</u> 30.1.2023
<u>Tarkastaja</u> Mia Järvinen	<u>Pvm</u> 30.1.2023

Lähtökohdat

Puistosuunnitelmaehdotus koskee puiston perusparantamista VP-alueella. Puisto sijaitsee Etelä-Tuusulassa Tuhkalan kaava-alueella. Vanhan leikkipuiston välineet ovat pääosin käyttöikänsä päässä ja perusparantaminen on tullut ajankohtaiseksi. Ali-Seppälän puiston sijainti on suojaisa ja nykyinen leikkipaikka rajautuu osittain nurmipintaisiin maastokumpareisiin. Puiston kokonaispinta-ala on noin 5000 m².

Suunnittelun lähtökohdaksi on asukkailta saadut puiston uudistamistoiveet. Verkkokyselyn ja puistokävelyn perusteella asukkaiden toiveita leikkivälineiden osalta olivat mm. kiipeilyteline, liukumäki, vaijeriliukumäki ja keinu. Kasvillisuuden osalta asukkaat toivoivat puistoon havukasveja ja syötäviä kasveja. Leikkipaikan välineet, turva-alustat ja pinnoitteet tullaan uusimaan kokonaan.

Maaperä

Maaperä on pohjakartan mukaan savea.

Päällysteet ja puistotekniset ratkaisut

Ali-Seppälän puiston puistopolun linjaus säilyy nykyisellään. Polun kivituhkapinta uusitaan ja rajaukset sekä leveydet tarkistetaan. Uusilla osuuksilla kivituhka-alueiden rakennekerrospaksuudeksi on suunniteltu 0,6 metriä.

Istutusalueet ja leikkialueet rajataan osittain betonikivireunuksella. Turva-alustana käytetään pienten lasten leikkialueella hiekkatekonurmea ja turvahiekkaa. Muiden leikkivälineiden turva-alustana käytetään turvahaketta. Puiston länsilaita rajataan kolmilanka-aidalla ja kasvillisuudella. Ali-Seppäläntien puoleiselle puiston sisäänkäynnille on suunniteltu käynti- ja huoltoportit.

Kasvillisuus ja istutukset

Puistoon sijoitetaan erilaista istutusta kuten lehti- ja havupuita, kukkivia puita ja hyötykasveja. Nykyinen pensasaidanne poistetaan puiston länsilaidalta ja aidanne korvataan uusilla pensasistutuksilla sekä puilla. Puiston nykyisiä nurmialueita säilytetään mm. kumpareilla.

Puistokalusteet

Puistoon on suunniteltu pienemmille lapsille suunnattu leikkialue, jossa on mm. kiipeilyteline, keinu ja liukumäki. Isommille lapsille puistoon on suunniteltu mm. kiipeilyteline, vaijeriliuku ja trampoliini. Muita kalusteita on esim. picnic-pöytäryhmä, pyörätelineet sekä ulkotilaohjeen mukaiset roska-astiat. Kalusteet on esitetty tarkemmin suunnitelmapiirustuksissa.

Vesihuolto ja kaapelit

Ali-Seppälän puiston lounaiskulmassa sijaitsee nykyinen sähkökeskus.

Kuivatus

Puiston tasaus noudattelee nykyisiä tasauksia ja kuivatus toteutetaan pinnankallistuksilla. Polut kuivatetaan salaojin ja sadevesiviemärein, jotka liitetään nykyiseen hulevesiverkostoon.

Valaistus

Puiston valaistus säilyy nykyisellään.

Esteettömyys

Puiston esteettömyyttä parannetaan SuRaKu-korttien ohjeiden mukaisesti.



Lahelanpelto I

Mikkola

Ali-Seppälä

LAHELA

Lahelanorsio

Knaapilanpuisto

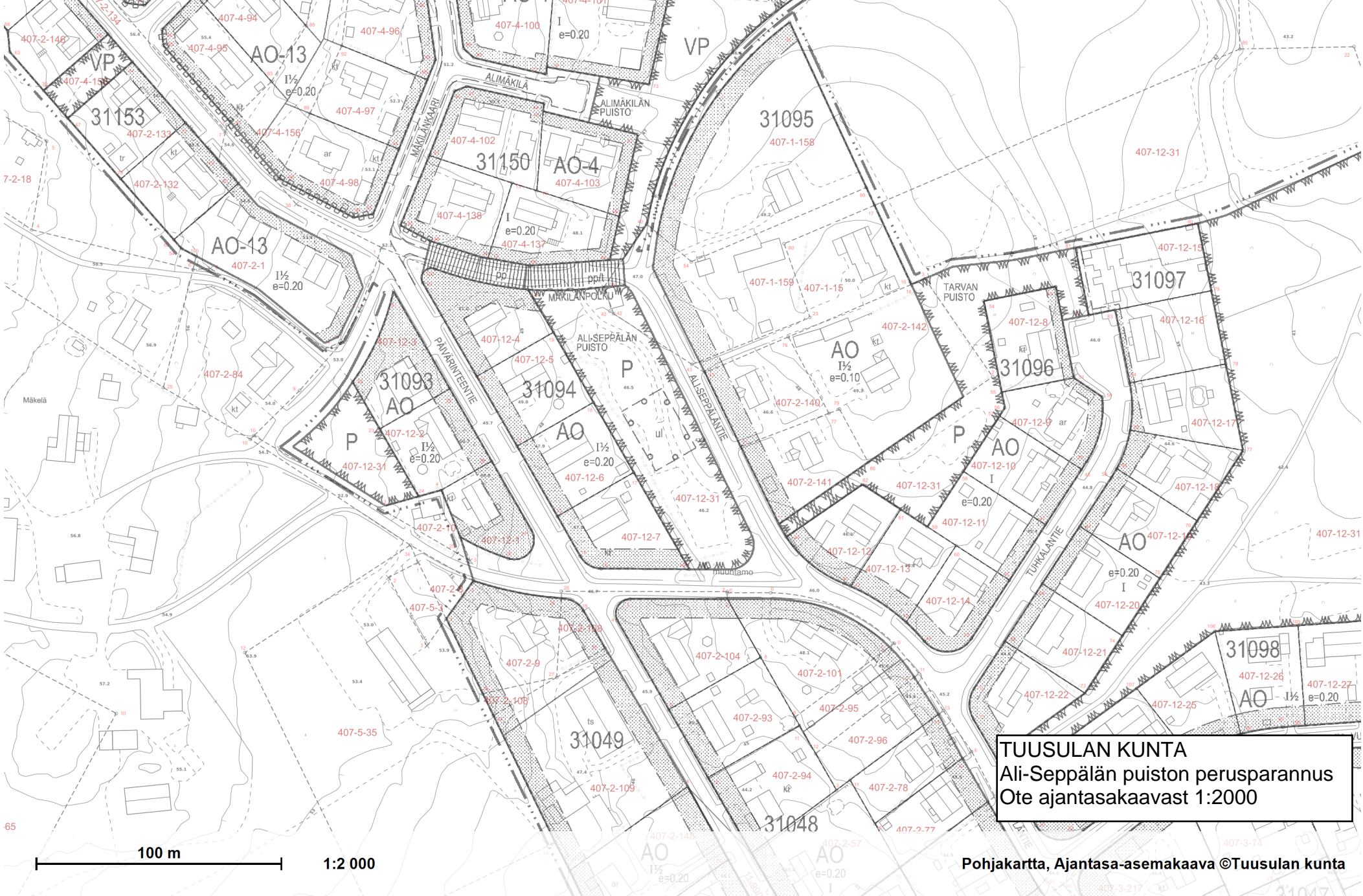
TUUSULAN KUNTA
 Ali-Seppälän puiston perusparannus
 Ote opaskartasta 1:7500

250 m
 1:7 500

Opaskartta ©Tuusulan kunta

8.2.2023 9:48.08

2-145



TUUSULAN KUNTA
 Ali-Seppälän puiston perusparannus
 Ote ajantasakaavast 1:2000

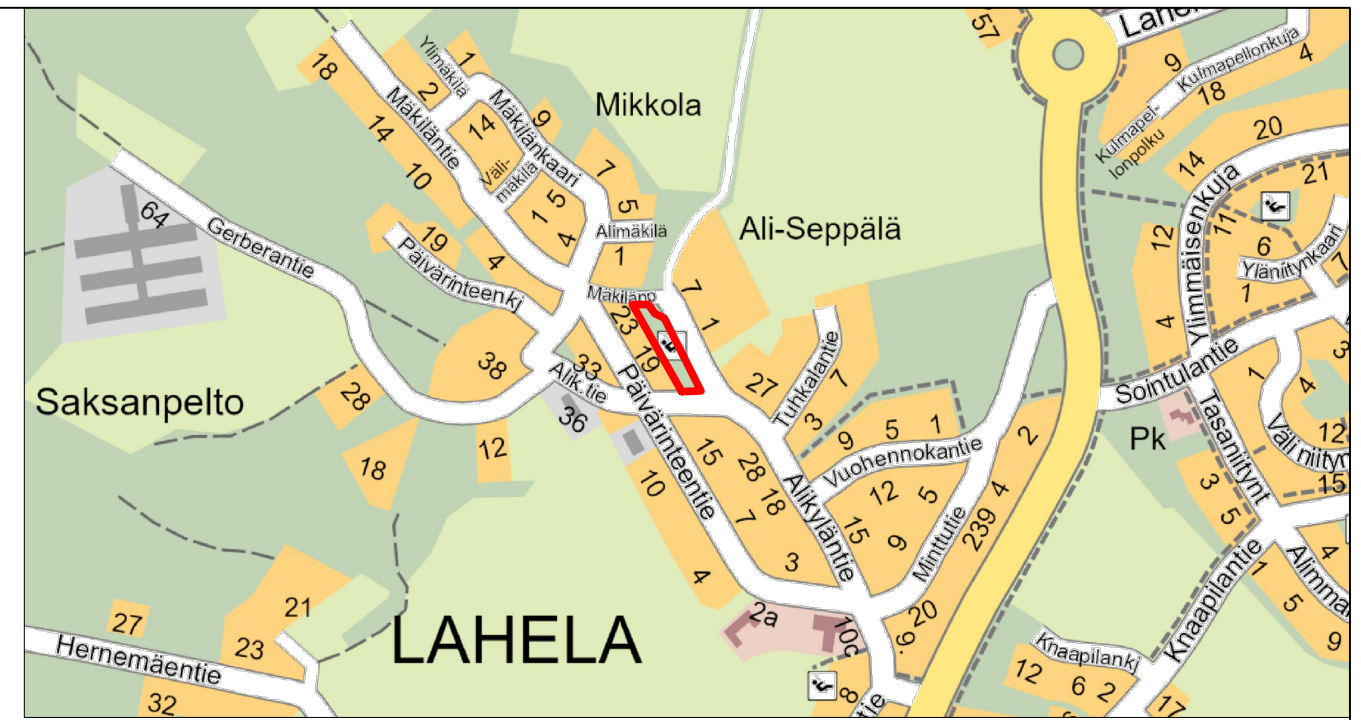
Pohjakartta, Ajantasa-asemakaava ©Tuusulan kunta



- MERKINNÄT**
- KT1 Kunnostettava kivituhka
 - KT2 Uusi kivituhka
 - Uusi betonikiveys
 - Uusi kenttäkiveys
 - Uusi betonikivireunus
 - TA1 Uusi turva-alusta, turvahiekka
 - TA2 Uusi turva-alusta, turvahake
 - TA3 Uusi turva-alusta, hiekkatekonurmi
 - Uusi kolmilanka-aita 1,2m
 - Uusi käyntiportti ja huoltoportti
 - Poistettava rakenne/kasvillisuus
 - Maakivi
 - Nykyinen, säilytettävä lehti-/havupuu
 - Poistettava puu
 - Istutettava lehti-/havupuu
 - Säilyvä nurmi, R3
 - Istutettava lehtipensas
 - Istutettava havupensas


- KALUSTEET JA VARUSTEET**
- PE Penkki selkänojallinen 2 kpl (Kompan Agora tai vastaava)
 - PO+PE Piknik-pöytäryhmä 1 kpl (Lehtovuori Combi tai vastaava)
 - RO Roska-astia 2 kpl (Lappset Kita 100L tai vastaava)
 - Pyöräteline 5 kpl (Lehtovuori U2 tai vastaava)
 - Nykyinen valaisin
 - Uusi leikkiväline, turva-alue

- LEIKKIVÄLINEET**
1. Vauvakeinu (Kompan nro.902 tai vastaava)
 2. Liukumäki +tunneli (Lappset nro.Q15078 tai vastaava)
 3. Kiikku 2 kpl (Lappset nro.010503, Kompan nro.103 tai vastaavat)
 4. Kiipeilyteline 0-5 v. (Spiel-Bau nro.10.7301 tai vastaava)
 5. Keinu yhdistelmä (Kompan Duo+linnunpesä nro.907 tai vastaava)
 6. Tasapainoilupuut (Spiel-Bau nro.1.0100.a-M tai vastaava)
 7. Kiipeilyteline 5-14 v. (Spiel-Bau nro.1.0051-EM tai vastaava)
 8. Vaijeriliuku (Spiel-Bau nro.6.5220-E tai vastaava)
 9. Trampoliini 2x2m (Lappset tai vastaava)



Tunn.	Muutos	Muuttaja	Päiväys

Koordinaattijärjestelmä: ETRS-GK25 © Tuusulan kunta, kartta- ja paikkatieto/ 2016
 Korkeusjärjestelmä: N2000

Kylä LAHELA	Kortteli/Tila	Tontti/R:nro	Alustava nähtävillä olo	Virallinen nähtävillä olo
Rakennustoimenpide VIHER			Tekn. ltk hyv.	§
Rakennuskohteen nimi ja osoite Ali-Seppälän puisto			Piirustustaji RAKENNUSSUUNNITELMA	
			Piirustuksen sisältö ASEMAPIIRUSTUS	Mittakaavat 1:500
 TUUSULAN KUNTA Kunnallistekniikan suunnittelu			Suunnittelualue, työn numero	Piir.nro 2146-1
Pvm 30.1.2023	Piirt. MKo	Suunn. MKo	Tark. MJä	

